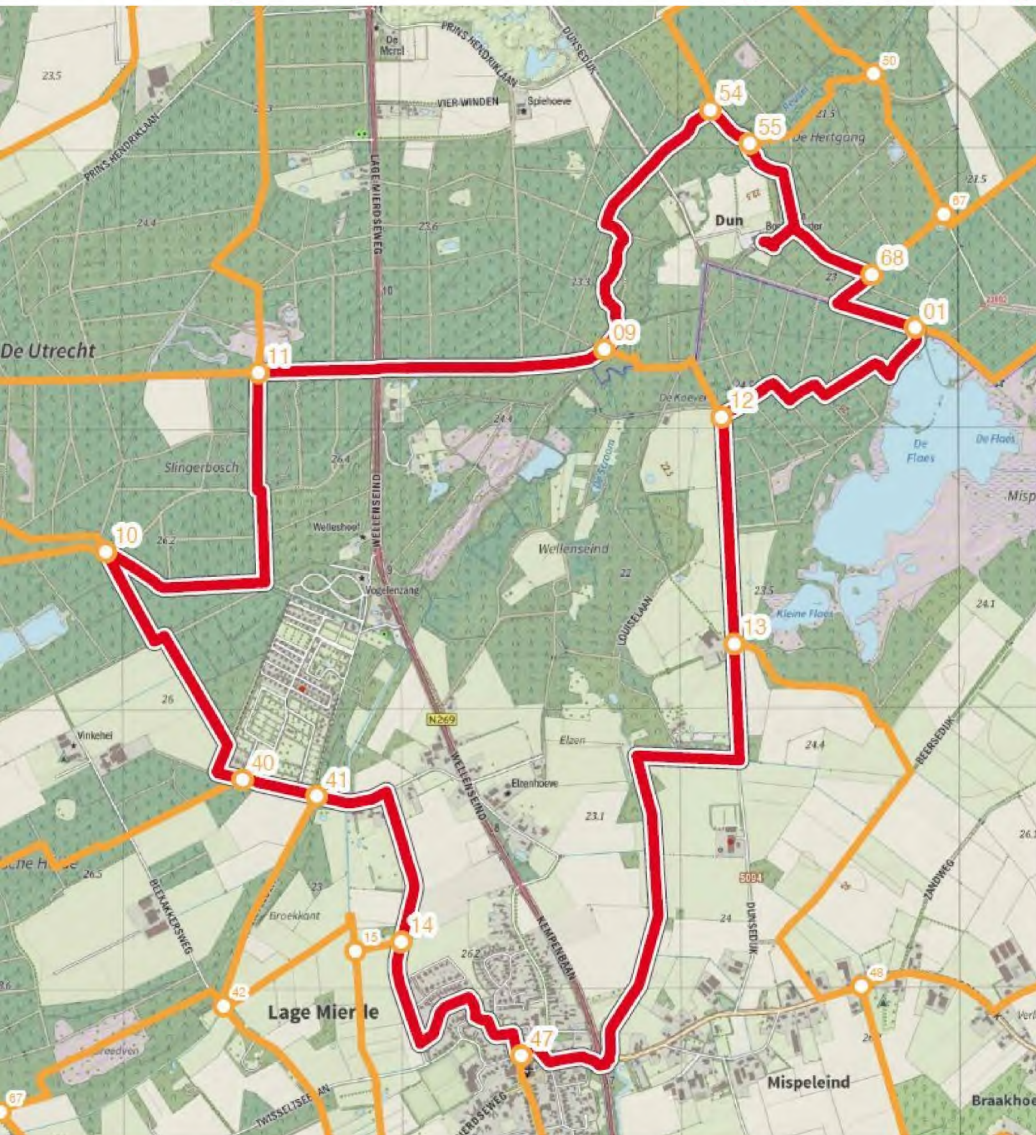


Herberg In den Bockenreyder - Lage Mierde. Route 13 km

Bezienswaardigheden op de route



- 55 Wandelkeuzepunt 55
Afstand tot volgende punt: 190 m
- 54 Wandelkeuzepunt 54
Afstand tot volgende punt: 1,1 km
- 09 Wandelkeuzepunt 09
Afstand tot volgende punt: 1,3 km
- 11 Wandelkeuzepunt 11
Afstand tot volgende punt: 1,4 km
- 10 Wandelkeuzepunt 10
Afstand tot volgende punt: 1,1 km
- 40 Wandelkeuzepunt 40
Afstand tot volgende punt: 250 m
- 41 Wandelkeuzepunt 41
Afstand tot volgende punt: 800 m
- 14 Wandelkeuzepunt 14
Afstand tot volgende punt: 950 m
- 47 Wandelkeuzepunt 47
Afstand tot volgende punt: 2,3 km
- 13 Wandelkeuzepunt 13
Afstand tot volgende punt: 800 m
- 12 Wandelkeuzepunt 12
Afstand tot volgende punt: 950 m
- 01 Wandelkeuzepunt 01
Afstand tot volgende punt: 450 m

68 Wandelkeuzepunt 68
Einde van de route



In den Bockenreyder - Gezellige herberg. Vraag hier maar eens naar het verhaal van de legendarische Bokkenrijders!

De Hertgang – bij knpt 55 een mooi uitzicht op dit gebied waar de Reusel vrolijk doorheen meandert.

Naturbegraafplaats De Utrecht - Vrij toegankelijk voor wandelingen. Dé plek voor rust en bezinning.

De Flaes - een prachtig ven. Neem bij knpt 01 even de afslag naar de uitkijktoren en het vijfgemeentepunt waar een merkwaardig kunstwerk staat.

Lage Mierde - van de Mierden (Hoge en Lage Mierde) is bekend dat er al ver voor onze jaartelling mensen woonden. Zeer de moeite waard is een bezoek aan de St. Stephanuskerk, waarvan de toren en het middenschip uit de 15e eeuw stammen. Even verderop, aan het Vloeiend, staat een oud Mariakapelletje en een fraai pand uit 1760.



Startpunt en parkeren: In den Bockenreyder, Dunsedijk 3 - Esbeek

Voor route 13 en 6 km geldt: Bij knpt 01 even rechtsaf voor de uitkijktoren en de grenspaal. Dan weer terug naar knpt 01.

De route kan worden ingekort tot 6,0 of 9,5 km:

6,0 km : 55 - 54 - 09 - 12 - 01 - 68 - 67 - 50 - 55.

9,5 km: Gaat niet langs de Flaes, de grenspaal en Bockenreyder.

Startpunt is knpt 12 - 09 - 11 - 10 - 40 - 41 - 14 - 47 - 13 - 12.

Scan de QR-Code Of voer het onderstaande webadres in op uw computer en download de PDF of GPX.

<https://wandeln.net/routemaker.nl/routes/nummer/594390>



Routemaker: Frans Sweegers, lid van de werkgroep Brabants Vennenpad

Deze route is gebaseerd op het Brabants Vennenpad en voor de terugweg gebruiken we het knooppuntennetwerk van Visit Brabant. Het Brabants Vennenpad is een streekpad in Zuid-Oost Brabant. Meer informatie is te vinden op:

www.brabantsVennenpad.nl